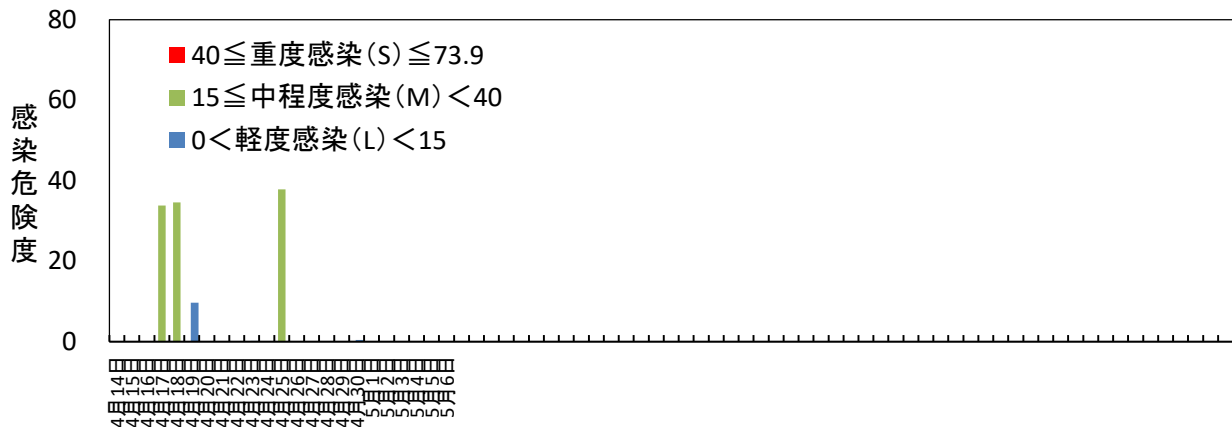


黒星病の感染危険度（五戸） 2024年4月14日～



| 月日 | 感染危険度 | 月日 | 感染危険度 | 月日 | 感染危険度 |
|-------|-------|-------|-------|-------|-------|
| 4月14日 | 0.0 | 5月1日 | 0.0 | 6月1日 | |
| 4月15日 | 0.0 | 5月2日 | 0.0 | 6月2日 | |
| 4月16日 | 0.0 | 5月3日 | 0.0 | 6月3日 | |
| 4月17日 | 33.8 | 5月4日 | 0.0 | 6月4日 | |
| 4月18日 | 34.6 | 5月5日 | 0.0 | 6月5日 | |
| 4月19日 | 9.7 | 5月6日 | 0.0 | 6月6日 | |
| 4月20日 | 0.0 | 5月7日 | | 6月7日 | |
| 4月21日 | 0.0 | 5月8日 | | 6月8日 | |
| 4月22日 | 0.0 | 5月9日 | | 6月9日 | |
| 4月23日 | 0.2 | 5月10日 | | 6月10日 | |
| 4月24日 | 0.0 | 5月11日 | | 6月11日 | |
| 4月25日 | 37.8 | 5月12日 | | 6月12日 | |
| 4月26日 | 0.0 | 5月13日 | | 6月13日 | |
| 4月27日 | 0.0 | 5月14日 | | 6月14日 | |
| 4月28日 | 0.0 | 5月15日 | | 6月15日 | |
| 4月29日 | 0.0 | 5月16日 | | | |
| 4月30日 | 0.4 | 5月17日 | | | |
| | | 5月18日 | | | |
| | | 5月19日 | | | |
| | | 5月20日 | | | |
| | | 5月21日 | | | |
| | | 5月22日 | | | |
| | | 5月23日 | | | |
| | | 5月24日 | | | |
| | | 5月25日 | | | |
| | | 5月26日 | | | |
| | | 5月27日 | | | |
| | | 5月28日 | | | |
| | | 5月29日 | | | |
| | | 5月30日 | | | |
| | | 5月31日 | | | |