

令和6年度あおもり農業グローバルチャレンジ 海外研修報告



青森県営農大学校 **Team . Aot** (Aomori organic tomato)

渡航先



青森県営農大学校

Team . Aot

オランダ王国

(アムステルダム、デンハーグ、北ホラント州、スウィフトテルバント)

◎ 国としては小さいものの、農林水産物の輸出がアメリカに次いで世界第2位で、農業技術の先進国。

※人口が少なく国内市場が小さい一方で、EUという巨大市場に、関税がかからずに販売できるというメリットがある



※オランダの国土面積は、418万haで、北東北三県（青森・岩手・秋田366万ha）、九州（付属諸島を除く368万ha)よりやや大きく、人口は1,776万人である

研修目的①



- ① **prominent tomatoes (トマト農園)**
 - ・ 消費者や輸出先ニーズとの関連のほか、ICTによる生産・品質の管理、持続可能農業にどのように取り組んでいくのかを学ぶ
- ② **Kalter Aardbeien (カルターアールバイエン)**
 - ・ ブランディングに成功しているイチゴ農場の取組を学ぶ
- ③ **GAOS (ギャオス)**
 - ・ 大規模有機農業の効率的経営とICTの取組を学ぶ
- ④ **Albelt Cuypmarkt (アルバートカイクマーケット)**
 - ・ 住民が購入する野菜など食材の品目、品種、品質などスーパーマーケットとの違いや購入方法、店舗装飾などを学ぶ

研修目的②



⑤ Albel Heijn (アルバートハイン)

- ・ 食材の品目や品種、有機農産物の取扱い、食文化と品目との関連などを学ぶ

⑥ World Horti Center (ワールドドルティセンター)

- ・ 養液栽培の培地(土や天然素材)の先進事例、水の循環と再利用、化石燃料からのシフトなどを学ぶ

⑦ Delphy (デルフィ)

- ・ 最先端の農業技術とIT技術が融合した持続可能な農業を学ぶ

トマト農園

prominent tomatoes



トマト農園 概要

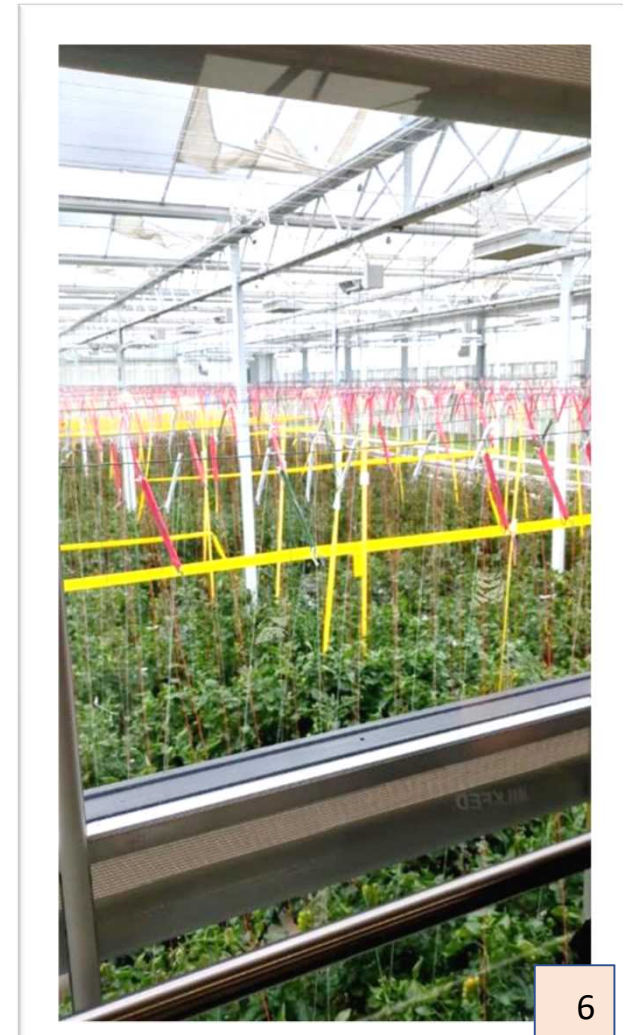


青森県営農大学校

Team . Aot

prominent tomatoes

- 環境制御
 - 光が外部に放出するのを防ぐスクリーン
 - ヒートチューブ温調で温度コントロール
 - LED補光
 - 養液チューブ
 - CO₂ガス供給
- 1果房に、max50果をならせる
(高さ20m強)



Kwekerij de Westlandse Aardbei



青森県営農大学校

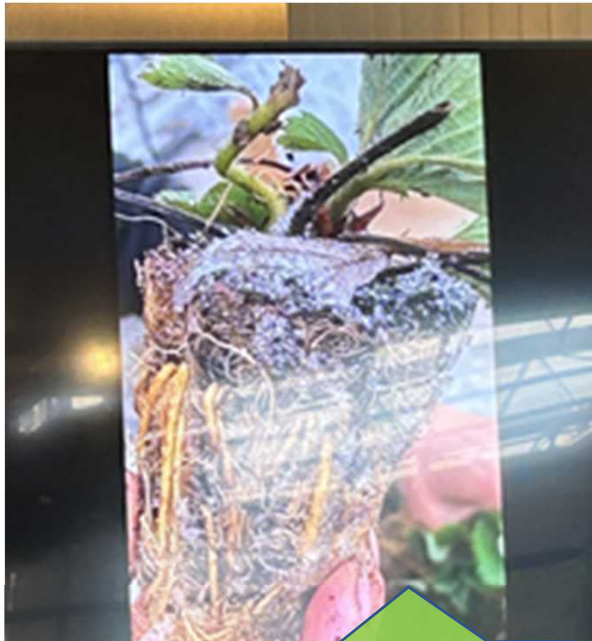
Team . Aot

栽培管理①

栽培面積 2.3 ha、32,000株栽培
(品種：エルサンタ等)
収穫量 4 kg/m² 合計275,000 kg



栽培管理②



苗は冷凍保存
定食前に自然解凍



点滴灌水

CO₂施用
パイプ



ヤシ殻・土を
ブレンドした
培土



Kwekerij de Westlandse Aardbei



青森県営農大学校
Team . Aot

販売・マーケティング①

搬出の際は
木箱を使用



自動販売機
で販売



低糖質、
添加物フリー
な加工品



生産者情報を記載

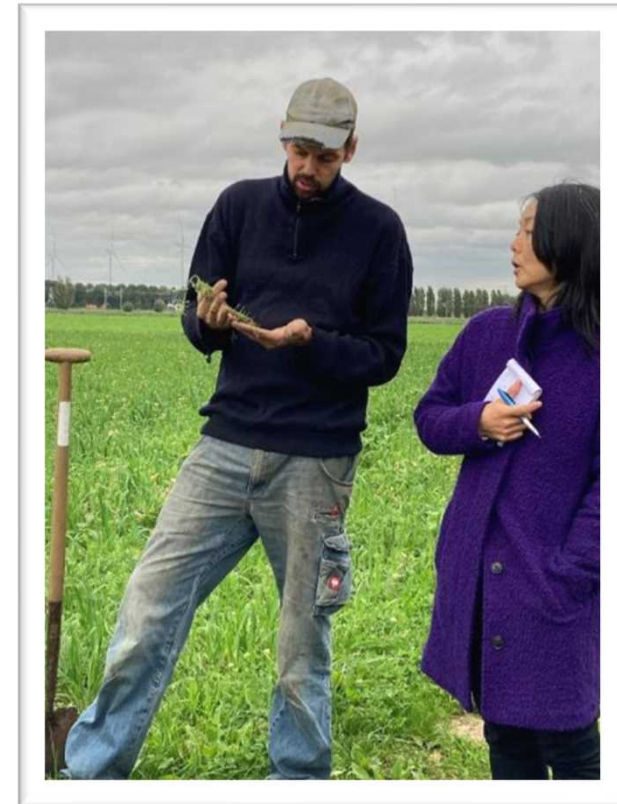


大規模有機農場 GAOS



青森県営農大学校

Team . Aot



耕地面積45ha全てで有機栽培

大規模有機農場 GAOS



青森県営農大学校
Team . Aot

堆肥



大規模有機農場 GAOS



青森県営農大学校

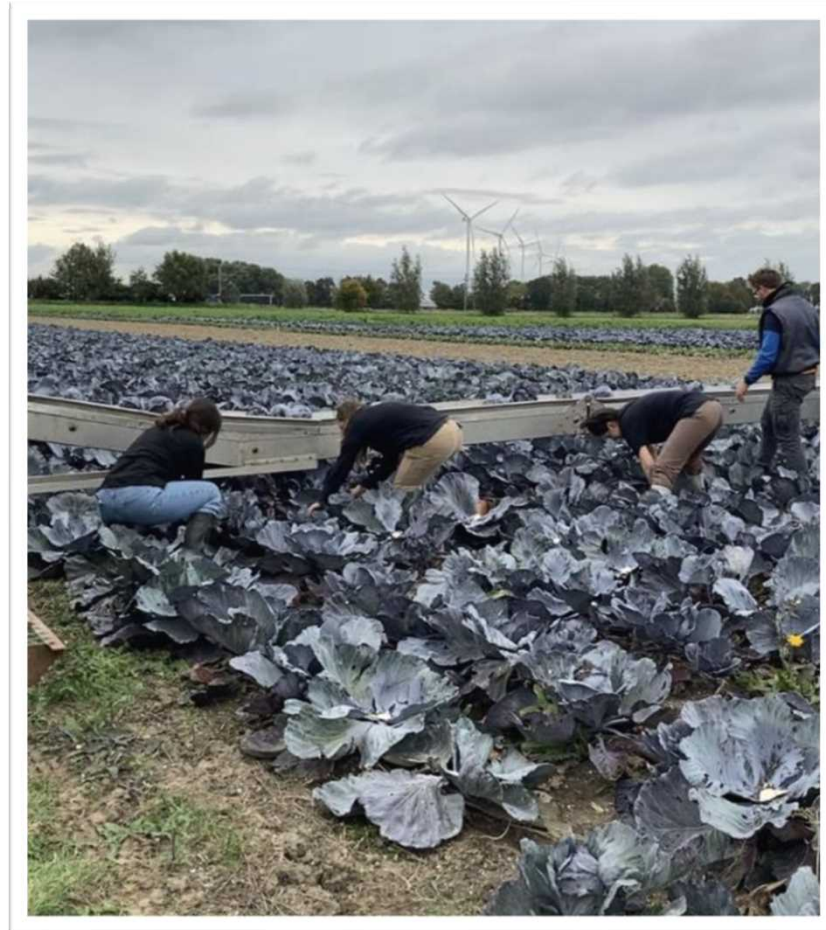
Team . Aot

オーツ麦

クローバー

そば・豆

辛子菜



研修生を交えて収穫作業

有機野菜の市場調査



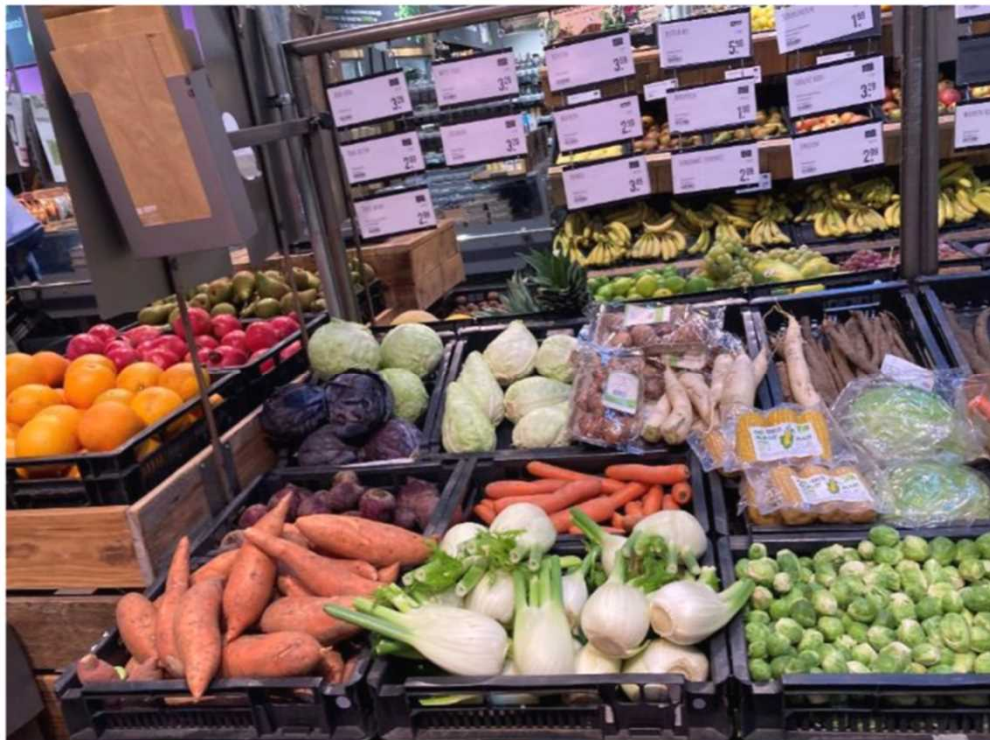
青森県営農大学校

Team . Aot

オーガニック専門店



EKOPLAZA



玉ねぎ
€2.29/kg

じゃが芋
€3.99/kg

€1 = ¥161 (12/18現在)

有機野菜の市場調査



青森県営農大学校

Team . Aot



脱プラスチック化

無包装

房どりトマト

へた無しトマト



World horti center



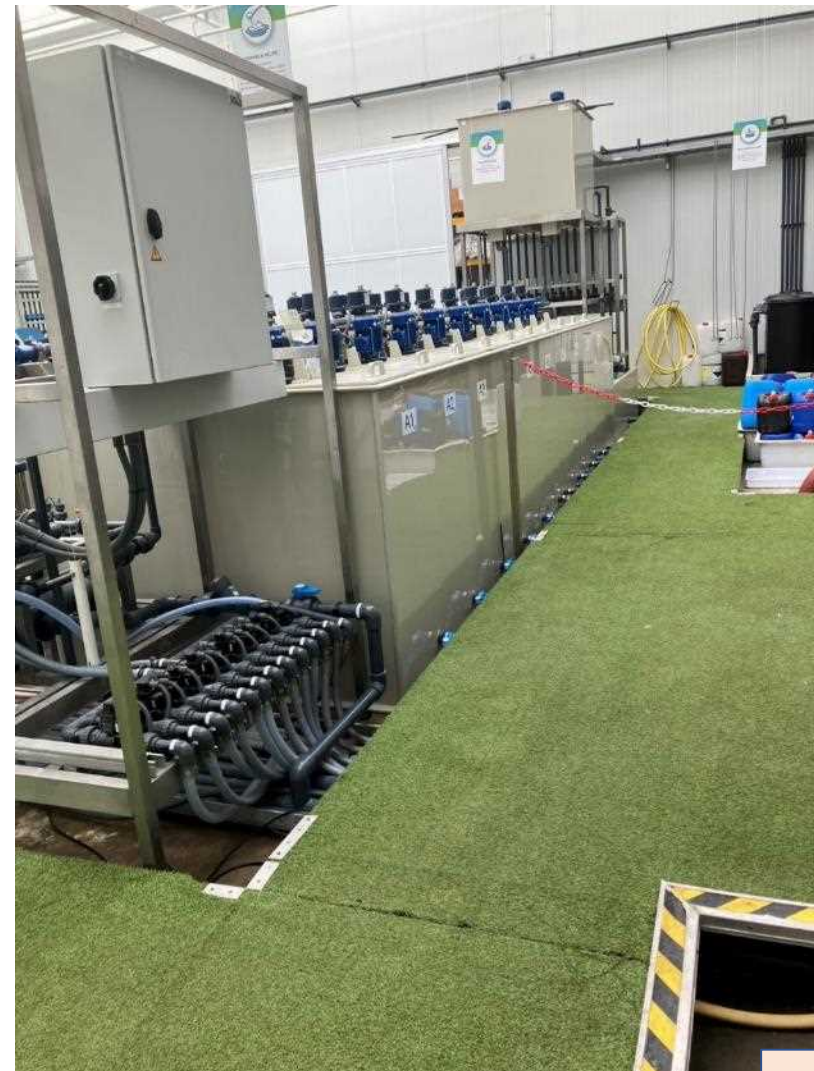
World Horti Center believes that healthy food and a green environment must be available for every person on earth, in the most sustainable way possible.

水の循環と再利用

雨水を使用

紫外線で殺菌し、循環
させて再利用

使用する水は土壌栽培
の半分以下





Delphy

Delphy



オランダ 日照時間が少ない



LEDライト使用時間

11月 1日16~18時間

ほとんど使用

生育速度を一定に

トマト



赤 + 緑

反射

発電

光

光合成のため
透過

情報発信



青森県営農大学校

Team . Aot

- 令和6年12/25 プロジェクト発表会で研修報告
- 令和7年 2/14 県青年農業者会議で研修報告
- Facebookでの研修報告 計7回
- 営大通信での研修報告 1回



↑ プロジェクト発表会 報告



↑ 県青年農業者会議 報告



↑ Facebook研修 報告

考察①



同じ作物栽培する農家が共同で法人化する

販売、流通、ブランド化できる

考察②

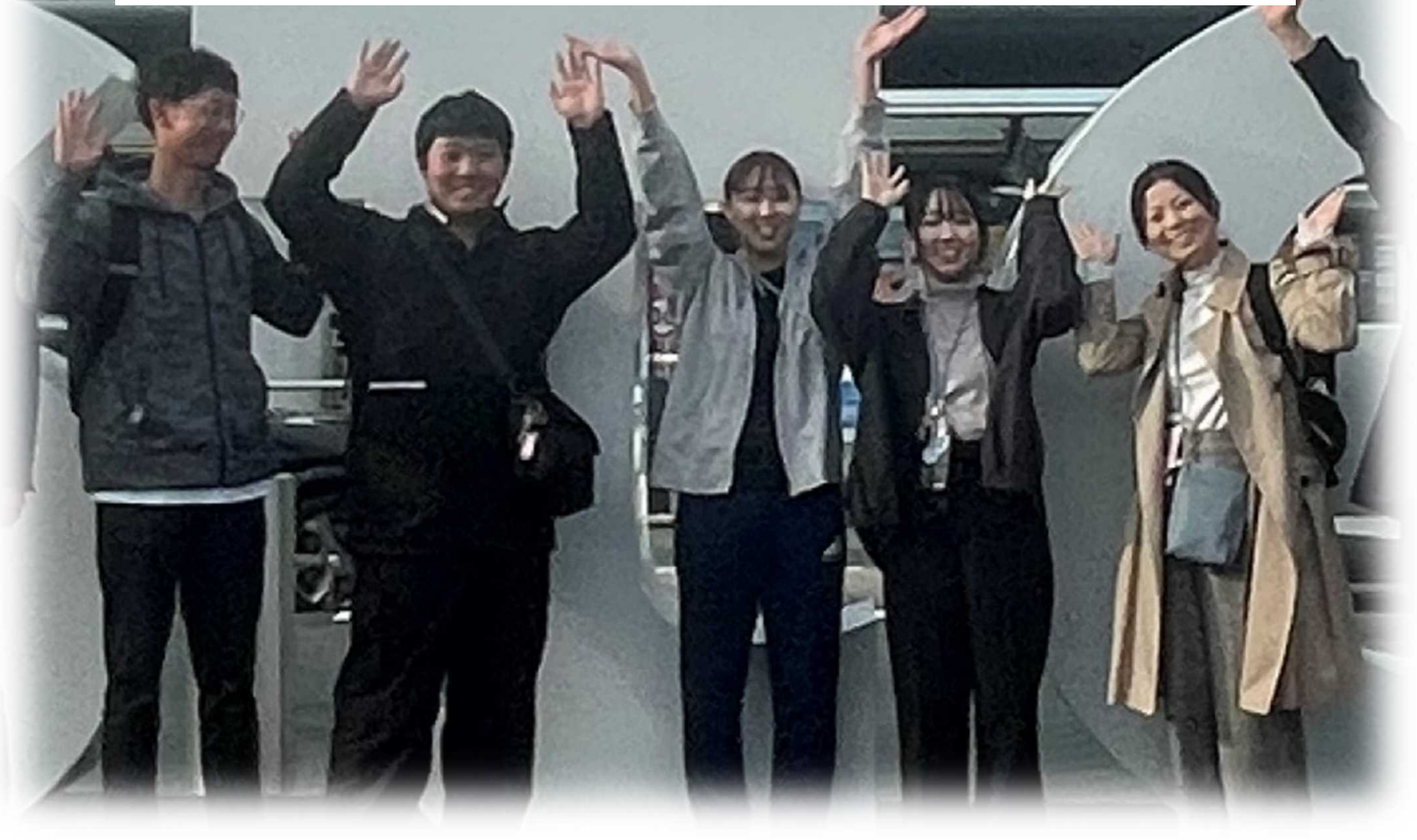


青森県営農大学校

Team . Aot



ご清聴 ありがとうございます！



青森県営農大学校 Team . Aot